

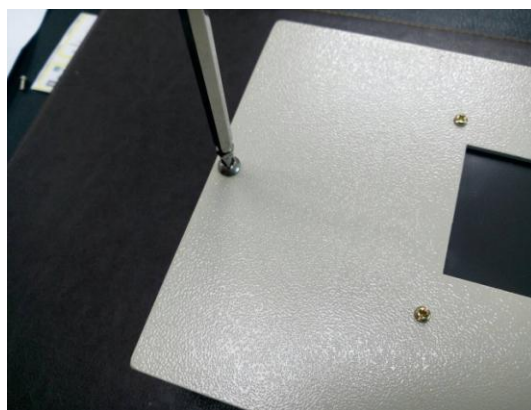
# 量測資料採集

---

首先準備有線滑鼠、隨身碟、USB 擴充連接線



用螺絲起子將設備打開



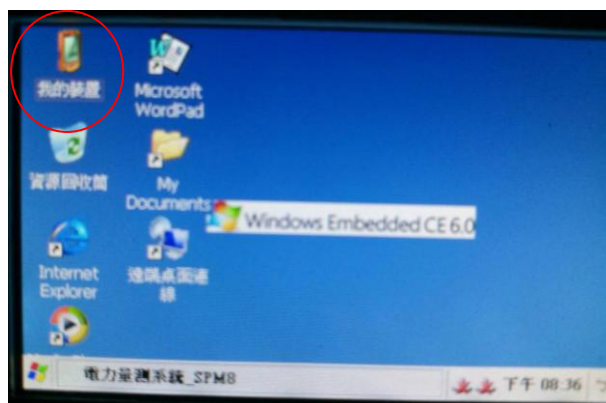
將 USB 擴充線插入 USB 槽



一開始螢幕顯示程式畫面，可直接點選右上角，關閉畫面或縮小畫面。



進入主畫面後，點選桌面中，我的裝置

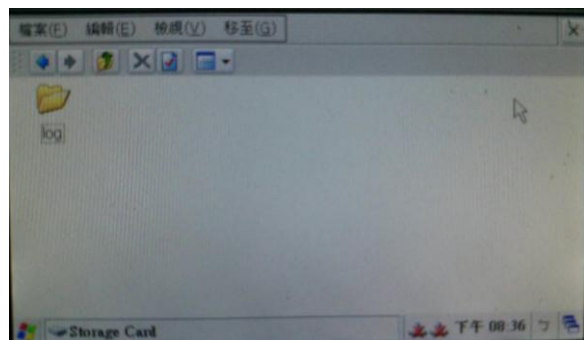


進入下一個畫面，請點選 SD 卡



在上列畫面中，若有插入隨身碟的狀態下，會增加一個名稱為硬碟的圖示

進入 SD 卡後，應當會有兩個資料夾，可將 SD 卡裡頭所有資料直接複製至隨身碟



資料採集結束後，建議：

1. 將電源拔掉。
2. 拔掉 USB 擴充線。
3. 重新插上電源。
4. 檢視程式是否啟動完成。
5. 採集完成。